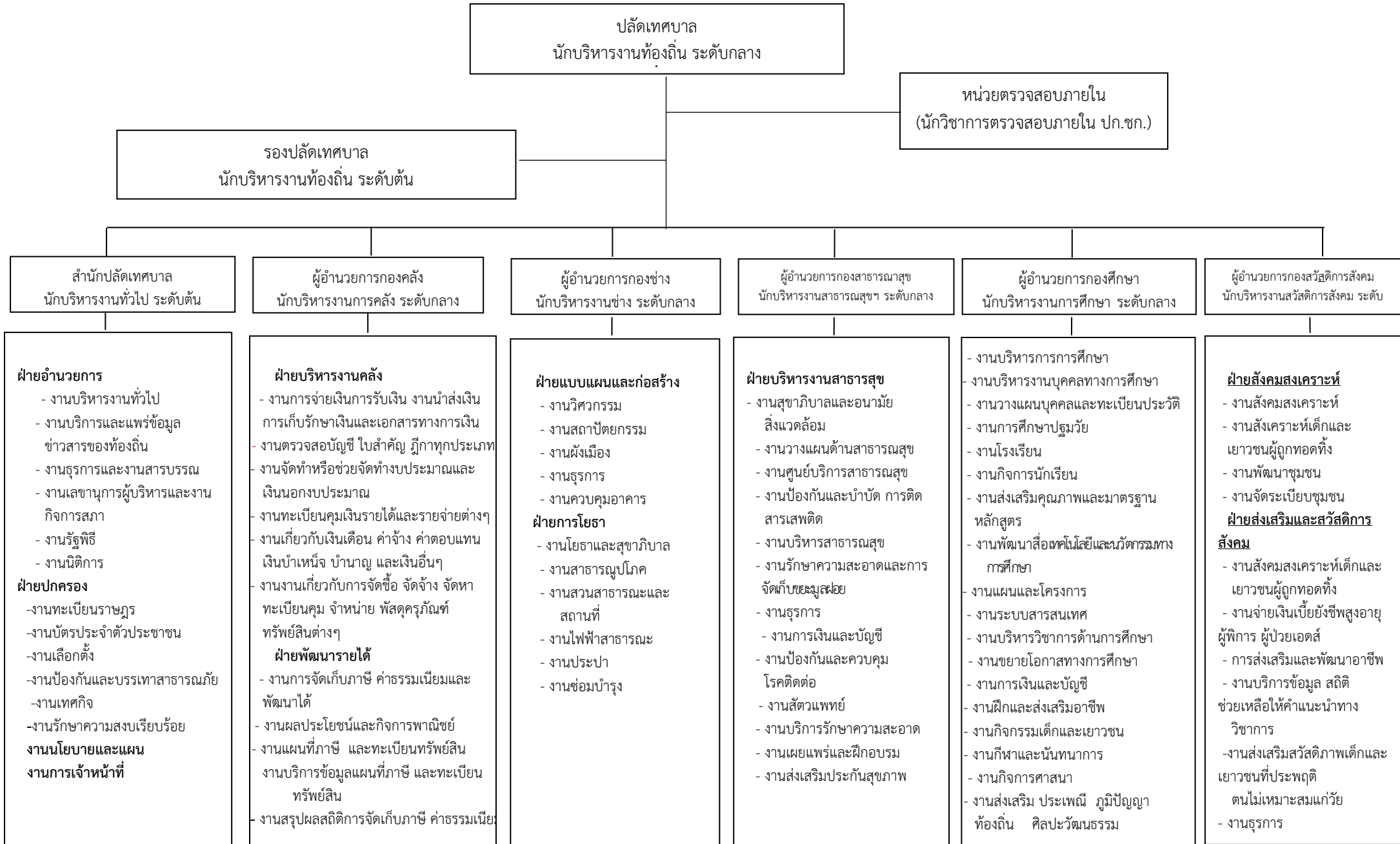


แผนภูมิโครงสร้างการแบ่งส่วนราชการตามแผนอัตรากำลัง ๓ ปี

โครงสร้างและกรอบอัตรากำลังพนักงานเทศบาล ของเทศบาลตำบลกุดสิม (เทศบาลประเภทสามัญ) ตามแผนอัตรากำลัง ๓ ปี (ระหว่างปี ๒๕๖๗-๒๕๖๙)



# โครงสร้างของสำนักปลัดเทศบาล

สำนักปลัดเทศบาล  
 นักบริหารงานทั่วไป ระดับต้น  
 นางสาวจิรภัทร บุคดาพงษ์ ๐๓-๒-๐๑-๒๑๐๑-๐๐๑

**ฝ่ายอำนวยการ**  
 (นักบริหารงานทั่วไป ระดับต้น)  
 จำเอกมีชัย ฤาไกรศรี ๐๓-๒-๐๑-๒๑๐๑-๐๐๒

**-งานบริหารงานทั่วไป**  
 -งานรัฐพิธี  
 ๑.นักจัดการงานทั่วไป (ชก.) (๑)  
 นายหนี่ สียงวน (๐๓-๒-๐๑-๓๑๐๑-๐๐๑)  
**พนักงานจ้างตามภารกิจ**  
 ๑.พนักงานขับรถยนต์ (๑)  
 ๒.ผู้ช่วยเจ้าหน้าที่การเงินและบัญชี (๑)

**-งานธุรการและงานสารบรรณ**  
 ๑.เจ้าพนักงานธุรการ (ชง.) (๑)  
 นางนิยดา ทิพย์สิงห์(๐๓-๒-๐๑-๔๑๐๑-๐๐๑)  
**พนักงานจ้างตามภารกิจ**  
 ๑.ผู้ช่วยเจ้าพนักงานธุรการ (๒)

**-งานนิติการ**  
 ๑.นิติกร (ชก.) (๑)  
 นางสาวสุมิตรา สิงห์บุญ (๐๓-๒-๐๑-๓๑๐๕-๐๐๑)  
**พนักงานจ้างตามภารกิจ**  
 ๑.ผู้ช่วยนิติกร (๑)

**-งานวิเคราะห์นโยบายและแผน**  
 ๑.นักวิเคราะห์นโยบายและแผน ปก./ชก.) (ว่าง)(๑)  
 (๐๓-๒-๐๑-๓๑๐๓-๐๐๑)  
**พนักงานจ้างตามภารกิจ**  
 ๑.ผ.ช.นักวิเคราะห์นโยบายและแผน (๑)

**-งานการเจ้าหน้าที่**  
 ๑.นักทรัพยากรบุคคล (ชก.) (๑)  
 จำเอกศิริพงษ์ วาริษฐ์ (๐๓-๒-๐๑-๓๑๐๒-๐๐๑)

- ๑.นายวรวิทย์ นาวารี ตำแหน่งผู้ช่วยนักวิเคราะห์ฯ
- ๒.นายณนธภัทร ศรีประไหม ตำแหน่งผู้ช่วยนิติกร
๓. นายเรณูวัตร แสนขมภู ตำแหน่งผู้ช่วยเจ้าพนักงานเทศกิจ
- ๔.นายทรงชัย ทะรังศรี ตำแหน่งผู้ช่วยเจ้าพนักงานเทศกิจ
- ๕.นายวิวิศ ภูสำเนา ตำแหน่งผู้ช่วยเจ้าพนักงานธุรการ
- ๖.นางริญญารัตน์ จันทวงค์ ตำแหน่งผู้ช่วยเจ้าพนักงานธุรการ
- ๗.นางสาวกรองแก้ว บุขมมงคล ตำแหน่งผู้ช่วยเจ้าพนักงานเงินและบัญชี
- ๘.นายเอกพล ศรีชื่นชัย ตำแหน่ง เจ้าพนักงานป้องกันฯ
- ๙.นายธวัชชัย อินทร์ยา ตำแหน่งพนักงานดับเพลิง
- ๑๐.นายทงศักดิ์ แสงเทพ ตำแหน่งพนักงานดับเพลิง
- ๑๑.นายเกรียงศักดิ์ มัจฉาผาย ตำแหน่งพนักงานดับเพลิง
- ๑๒.นายเฉลิมพล บุขมมงคล ตำแหน่งพนักงานดับเพลิง
- ๑๓.นายอินทรศักดิ์ นิลปะกะ ตำแหน่งพนักงานดับเพลิง
๑๔. นายพรมมา สัจจรเลิศ ตำแหน่งพนักงานดับเพลิง
- ๑๕.นายสัญญาชาติ ศรีประไหม ตำแหน่งพนักงานดับเพลิง
- ๑๖.นายสุนันท์ สิมสิน ตำแหน่งพนักงานดับเพลิง
- ๑๗.นายศิริชัย บุญเรือง ตำแหน่งพนักงานขับรถยนต์
- ๑๘.นายไวยุทธ์ อารมณฺ์สวะ ตำแหน่งพนักงานขับรถยนต์
- ๑๙.นายเกียรติศักดิ์ โพธิสม ตำแหน่งพนักงานขับรถยนต์
- ๒๐.นายณัฐวุฒิ นิลปะกะ ตำแหน่งพนักงานขับรถยนต์
- ๒๑.นายประทีป ไสล้ำเพาะ ตำแหน่งภารโรง(ผู้มีทักษะ)

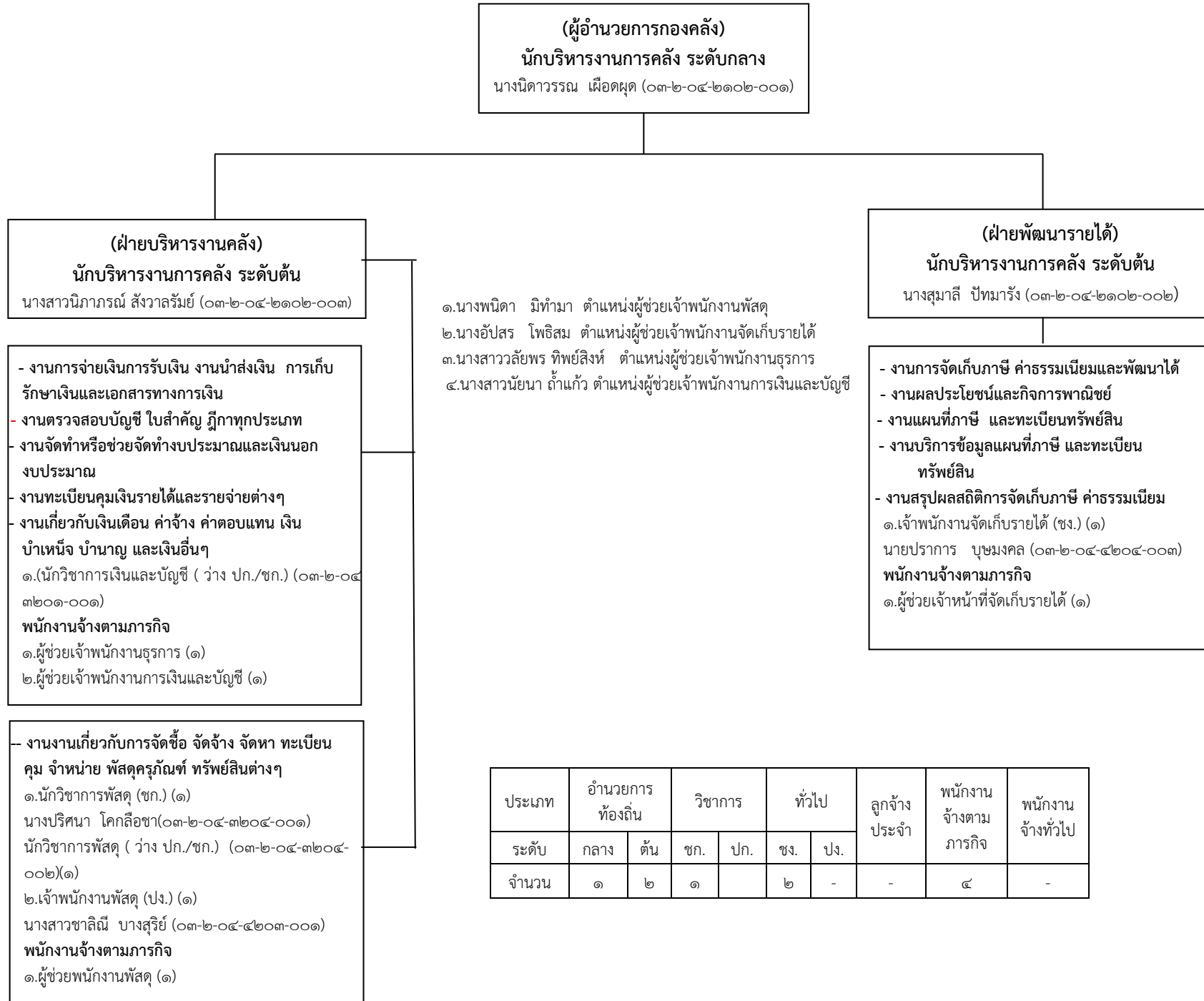
**ฝ่ายปกครอง**  
 (นักบริหารงานทั่วไป ระดับต้น)  
 นายนิยม สุริยะกมล๐๓-๒-๐๑-๒๑๐๑-๐๐๓

**-งานทะเบียนและบัตร**  
**-งานเลือกตั้ง**  
 ๑.เจ้าพนักงานทะเบียน (ชง.) (๒)  
 นางสาวรารักษ์ ใบมาก ๐๓-๒-๐๑-๔๑๐๒-๐๐๑  
 นางสาวทัดหทัย สุขกลัด๐๓-๒-๐๑-๔๑๐๒-๐๐๒

**- งานป้องกันและบรรเทาสาธารณภัย**  
**- งานรักษาความสงบเรียบร้อย**  
 นักป้องกันฯ (ชก.) (๑)  
 นายศักดิ์นคร เหลือศิริ (๐๓-๒-๐๑-๓๕๑๐-๐๐๑)  
 ๒.เจ้าพนักงานป้องกันฯ (ชง.) (๑)  
 จำเอกวัชรพงษ์ จิตจักร (๐๓-๒-๐๑-๔๕๐๕-๐๐๒)  
**พนักงานจ้างตามภารกิจ**  
 ๑.พนักงานดับเพลิง (๘)  
 ๒.ผู้ช่วยเจ้าหน้าที่ป้องกันฯ (๑)  
 ๓.พนักงานขับรถยนต์ (๓)  
**-งานเทศกิจ**  
 ๑.เจ้าพนักงานเทศกิจ(( ว่าง ปง./ชง.) ๐๓-๒-๐๑-๔๕๐๕-๐๐๑) (๑)  
 นายศักดิ์นคร เหลือศิริ (๐๓-๒-๐๑-๓๕๑๐-๐๐๑)  
**พนักงานจ้างตามภารกิจ**  
 ๑.พนักงานเทศกิจ (๒)

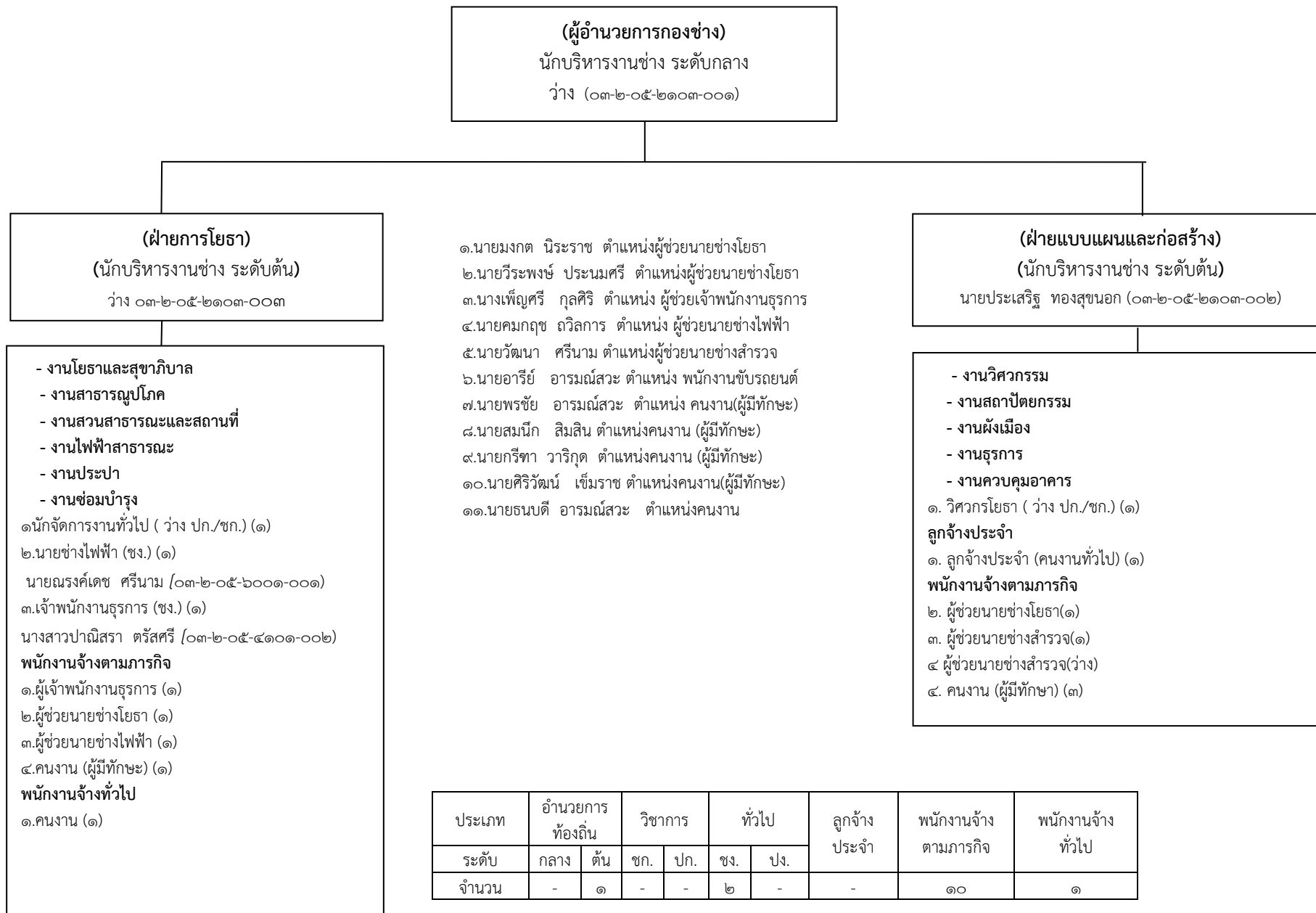
ประเภท	อำนวยการ		วิชาการ		ทั่วไป		ลูกจ้างประจำ	พนักงานจ้างตามภารกิจ	พนักงานจ้างทั่วไป
	กลาง	ต้น	ชก.	ปก.	ชง.	ปง.			
จำนวน	-	๓	๕	-	๕	๑	-	๒๑	-

# โครงสร้างองค์กร

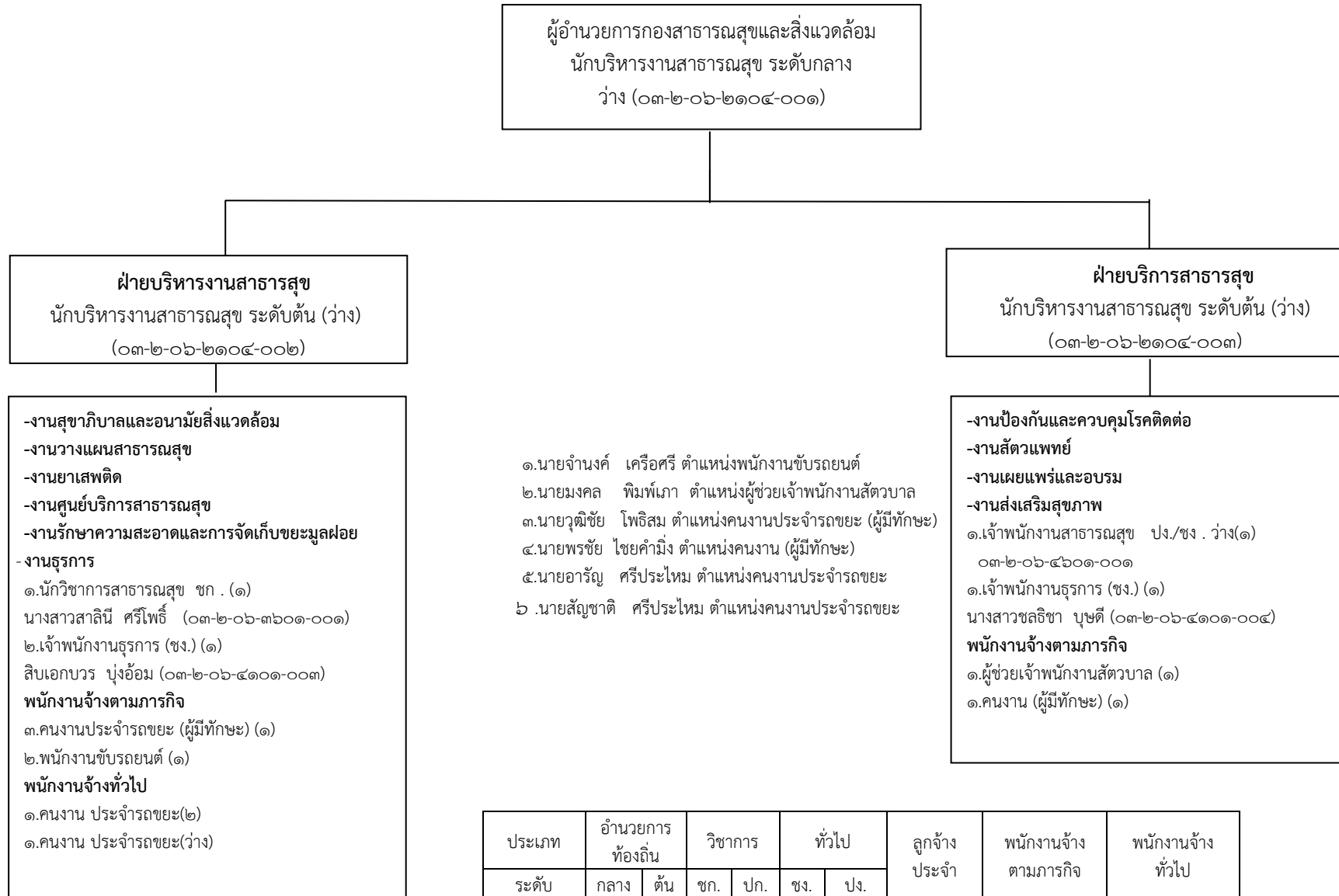


ประเภท	อำนาจการท้องถิ่น		วิชาการ		ทั่วไป		ลูกจ้างประจำ	พนักงานจ้างตามภารกิจ	พนักงานจ้างทั่วไป
	กลาง	ต้น	ชก.	ปก.	ชง.	ปง.			
ระดับ									
จำนวน	๑	๒	๑		๒	-	-	๔	-

## โครงสร้างกองช่าง



## โครงสร้างกองสาธารณสุขและสิ่งแวดล้อม



ประเภท	ผู้อำนวยการ ท้องถิ่น		วิชาการ		ทั่วไป		ลูกจ้าง ประจำ	พนักงานจ้าง ตามภารกิจ	พนักงานจ้าง ทั่วไป
	กลาง	ต้น	ชก.	ปก.	ชง.	ปง.			
จำนวน	-	-	๑	-	๒	-	-	๔	๒

## โครงสร้างกองการศึกษา

**ผู้อำนวยการกองการศึกษา**  
**นักบริหารการศึกษา ระดับกลาง**  
**นายปริญญา รัตนวรรณ ๐๓-๒-๐๘-๒๑๐๗-๐๐๑**

- งานบริหารการการศึกษา
- งานบริหารงานบุคคลทางการศึกษา
- งานวางแผนบุคคลและทะเบียนประวัติ
- งานการศึกษาปฐมวัย
- งานโรงเรียน
- งานกิจการนักเรียน
- งานส่งเสริมคุณภาพและมาตรฐานหลักสูตร
- งานพัฒนาสื่อเทคโนโลยีและนวัตกรรมทางการศึกษา
- งานแผนและโครงการ
- งานระบบสารสนเทศ
- งานบริหารวิชาการด้านการศึกษา
- งานขยายโอกาสทางการศึกษา
- งานการเงินและบัญชี
- งานฝึกและส่งเสริมอาชีพ
  - ๑. นักวิชาการศึกษา (ชก.) (๑)
  - สิบเอกวรรณยศ ยี่วาศรี (๐๓-๒-๐๘-๓๘๐๓-๐๐๒)
  - ๒. นักจัดการงานทั่วไป (ชก.) (๑)
  - นางสาววิราวรรณ มีท่ามา (๐๓-๒-๐๘-๓๑๐๑-๐๐๓)
  - ๓. นักวิชาการเงินและบัญชี (ปก) (๑)
  - นางพิมพ์พร สีลาแยง (๐๓-๒-๐๘-๓๒๐๑-๐๐๒)
  - ๔. ครูผู้ดูแลเด็ก (๑๐)
- พนักงานจ้างตามภารกิจ**
  - ๑. ผู้ดูแลเด็ก(ผู้มีทักษะ) (๓)
  - ๒. พนักงานขับรถยนต์ (๑)
- พนักงานจ้างทั่วไป**
  - ๑. คนงาน (๑)
  - ๒. ภารโรง (๑)

๑. นางสาวน้ำทิพย์ คุ่มบ้านชาติ ตำแหน่งผู้ดูแลเด็ก(ผู้มีทักษะ)
๒. นางสาวเจียมศักดิ์ บุตรสุริย์ ตำแหน่งผู้ดูแลเด็ก(ผู้มีทักษะ)
๓. นางประภัสสร ทิพย์สิงห์ ตำแหน่งผู้ดูแลเด็ก(ผู้มีทักษะ)
๔. นายมิตรชัย สุรานาง ตำแหน่งพนักงานขับรถยนต์
๕. นายวิรัช ก้วมาลา ตำแหน่งคนงาน
๖. นายศุภชัย ฉ่ำสบาย ตำแหน่งภารโรง
๗. นายมรกด อุทโท ตำแหน่งคนงาน

- งานกิจกรรมเด็กและเยาวชน
- งานกีฬาและนันทนาการ
- งานกิจการศาสนา
- งานส่งเสริม ประเพณี ภูมิปัญญาท้องถิ่น ศิลปะวัฒนธรรม
  - ๑. นักวิชาการศึกษา (ชก.) (๑)
  - นายพรชัย เสนาะเสียง (๐๓-๒-๐๘-๓๘๐๓-๐๐๑)
  - ๒. นักสันตนาการ (ชก.) (๑)
  - นางนิรมล แวงเลิศ (๐๓-๒-๐๘-๓๘๐๖-๐๐๒)
- พนักงานจ้างทั่วไป**
  - ๑. คนงาน (๑)

ประเภท	อำนาจ		วิชาการ		ทั่วไป		ลูกจ้างประจำ	พนักงานจ้างตามภารกิจ	พนักงานจ้างทั่วไป
	ท้องถิ่น	ต้น	ชก.	ปก.	ชง.	ปง.			
ระดับ	กลาง	ต้น	ชก.	ปก.	ชง.	ปง.	-	๔	๓
จำนวน	๑	-	๔	๑	-	-	-	๔	๓

## โครงสร้างกองสวัสดิการสังคม

**ผู้อำนวยการกองสวัสดิการสังคม**  
**นักบริหารสวัสดิการสังคม ระดับต้น**  
 นายพิศสมัย เพ็ญธิสาร (๐๓-๒-๑๑-๒๑๐๗-๐๐๑)

**หัวหน้าฝ่ายสังคมสงเคราะห์ ระดับต้น**  
 นายธนากร แสนชมพู (๐๓-๒-๑๑-๒๑๐๗-๐๐๒)

- งานสังคมสงเคราะห์
  - งานสังเคราะห์เด็กและเยาวชนผู้ถูกทอดทิ้ง
  - งานพัฒนาชุมชน
  - งานจัดระเบียบชุมชน
๑. นักพัฒนาชุมชน (ชก.)  
 นางอัจฉรพร สังกยวน (๐๓-๒-๑๑-๓๘๐๑-๐๐๑)  
**พนักงานจ้างตามภารกิจ**  
 ๑. ผู้ช่วยเจ้าพนักงานพัฒนาชุมชน (๑)  
**พนักงานจ้างทั่วไป**  
 ๒. คนงาน (๑)

- ๑. นายคงเดช มัจฉาผาย ตำแหน่ง ผู้ช่วยเจ้าพนักงานพัฒนาชุมชน
- ๒. นายชยธิน อัยวรรณ ตำแหน่ง ผู้ช่วยเจ้าพนักงานธุรการ
- ๓. นายวรรณกร สกุลซัง ตำแหน่ง ผู้ช่วยเจ้าหน้าที่การเงินและบัญชี
- ๔. นางสาววิภารัตน์ ศรีวรรณ ตำแหน่ง คนงาน

**หัวหน้าฝ่ายส่งเสริมสวัสดิการสังคม ระดับต้น**  
 วัง (๐๓-๒-๑๑-๒๑๐๗-๐๐๓)

- งานสังคมสงเคราะห์เด็กและเยาวชนผู้ถูกทอดทิ้ง
  - งานจ่ายเงินเบี้ยยังชีพสูงอายุ ผู้พิการ ผู้ป่วยเอดส์
  - การส่งเสริมและพัฒนาอาชีพ
  - งานบริการข้อมูล สถิติ ช่วยเหลือให้คำแนะนำทางวิชาการ
  - งานส่งเสริมสวัสดิภาพเด็กและเยาวชนที่ประพฤติดนไม่เหมาะสมแก่วัย
  - งานธุรการ
๑. นักพัฒนาชุมชน (ปก.)  
 นางสาวนภาพร สิทธิจินดา (๐๓-๒-๑๑-๓๘๐๑-๐๐๒)  
 ๑. เจ้าพนักงานธุรการ (ชง.) (๒)  
 นางชไปพร คำจันทร์ (๐๓-๒-๑๑-๔๑๐๑-๐๐๕)  
 นางพิระดา นิลปะกะ ๐๓-๒-๑๑-๔๑๐๑-๐๐๖X  
**พนักงานจ้างตามภารกิจ**  
 ๑. ผู้ช่วยเจ้าพนักงานธุรการ (๑)  
 ๒. ผู้ช่วยเจ้าหน้าที่การเงินและบัญชี (๑)

ประเภท	อำนาจการ ท้องถิ่น	วิชาการ		ทั่วไป		ลูกจ้าง ประจำ	พนักงานจ้าง ตามภารกิจ	พนักงานจ้าง ทั่วไป
		ชก.	ปก.	ชง.	ปง.			
ระดับ	ต้น	๑	๑	๒	-	-	๓	๑
จำนวน	๒	๑	๑	๒	-	-	๓	๑

